

道東自動車道 トマム（P C上部工）工事

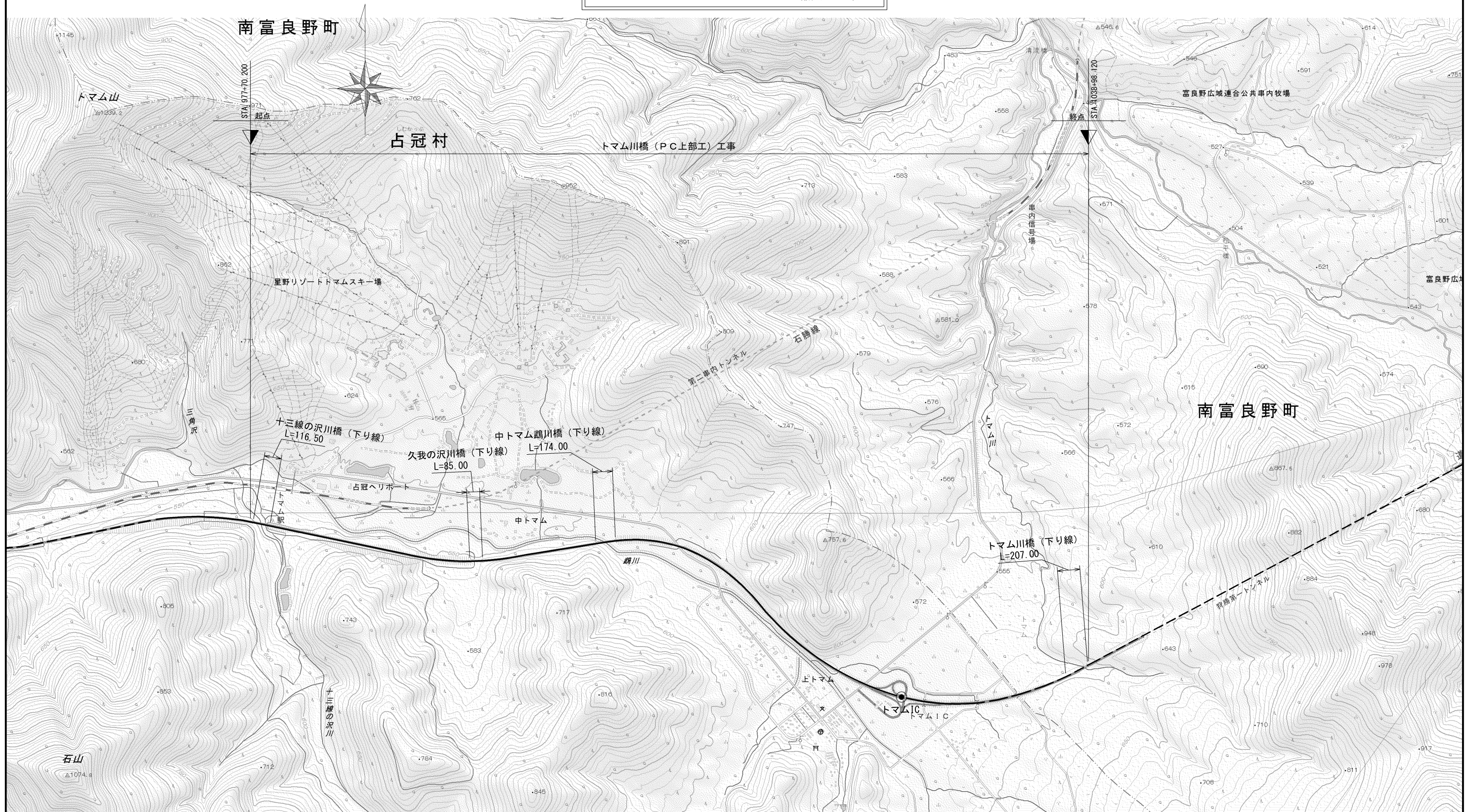
設 計 図
（共 通）

令和 7 年 4 月

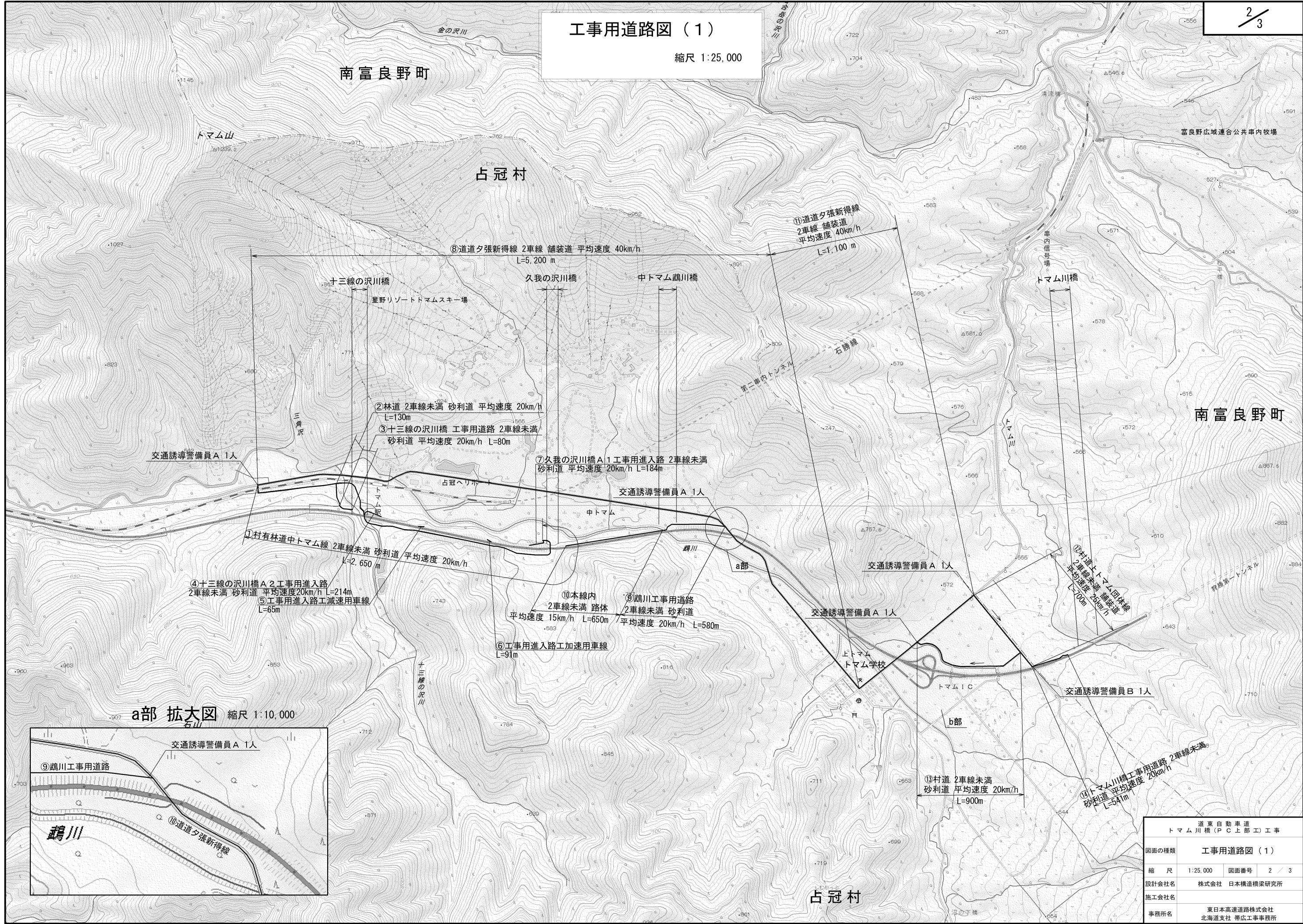
東日本高速道路株式会社
北海道支社 帯広工事事務所

<図面目録>
(共通)

図面番号	図面名称	縮尺	備考
1	位置図	1:25,000	
2～3	工事用道路図(その1)～(その2)	1:25,000	



道 東 自 動 車 道 ト マ ム 川 橋 (P C 上 部 工) 工 事			
図面の種類		位置図	
縮 尺	1:25,000	図面番号	1 / 3
設計会社名	株式会社 日本構造橋梁研究所		
施工会社名			
事務所名	東日本高速道路株式会社 北海道支社 帯広工事事務所		



工事用道路図 (1)

縮尺 1:25,000

2 / 3

南富良野町

占冠村

富良野広域連合公共車内牧場

南富良野町

⑪道道夕張新得線
2車線 舗装道
平均速度 40km/h
L=1,100 m

⑧道道夕張新得線 2車線 舗装道 平均速度 40km/h
L=5,200 m

十三線の沢川橋

久我の沢川橋

中トマム鶴川橋

トマム川橋

②林道 2車線未滿 砂利道 平均速度 20km/h
L=130m

③十三線の沢川橋 工事用道路 2車線未滿
砂利道 平均速度 20km/h L=80m

⑦久我の沢川橋A 1 工事用進入路 2車線未滿
砂利道 平均速度 20km/h L=184m

交通誘導警備員 A 1人

交通誘導警備員 A 1人

交通誘導警備員 A 1人

交通誘導警備員 B 1人

④十三線の沢川橋A 2 工事用進入路
2車線未滿 砂利道 平均速度 20km/h L=214m
⑤工事用進入路工減速用車線
L=65m

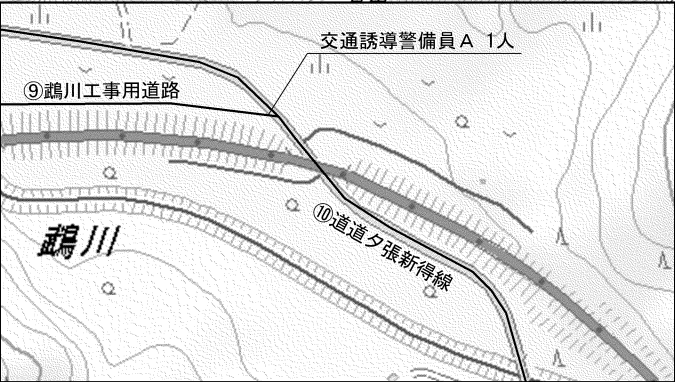
①村有林道中トマム線 2車線未滿 砂利道 平均速度 20km/h
L=2,650 m

⑩本線内
2車線未滿 路体
平均速度 15km/h L=650m

⑨鶴川工事用道路
2車線未滿 砂利道
平均速度 20km/h L=580m

⑥工事用進入路工加速用車線
L=91m

a部 拡大図 縮尺 1:10,000



占冠村

道東自動車道 トマム川橋 (P C 上部工) 工事			
図面の種類	工事用道路図 (1)		
縮 尺	1:25,000	図面番号	2 / 3
設計会社名	株式会社 日本橋造橋梁研究所		
施工会社名			
事務所名	東日本高速道路株式会社 北海道支社 帯広工事事務所		

